

Trust | SMART Home

START-LINE
SET ACDB-7000AC

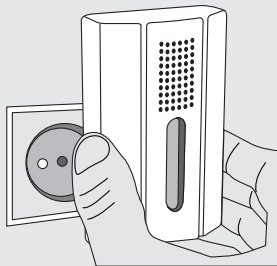
USER MANUAL
MULTI LANGUAGE



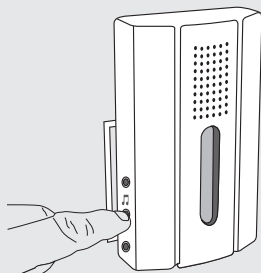
Item 71085 Version 1.0
Visit www.trustsmarthome.com
for the latest instructions

WIRELESS DOORBELL WITH PLUG-IN CHIME

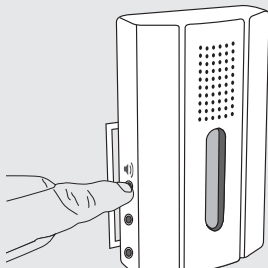
1



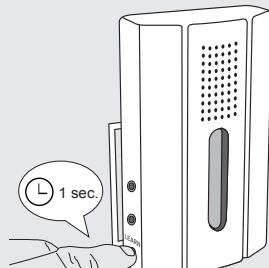
2



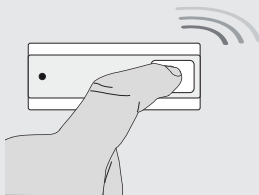
3



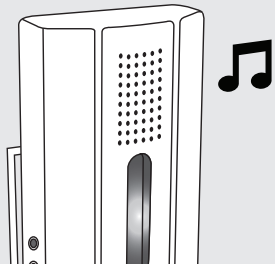
4



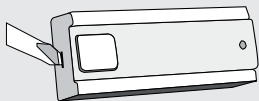
5



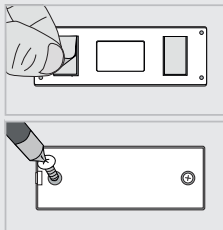
6



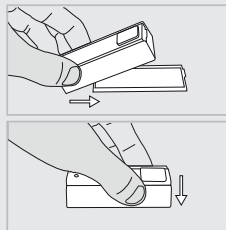
7



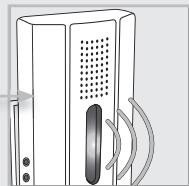
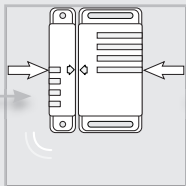
8



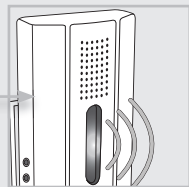
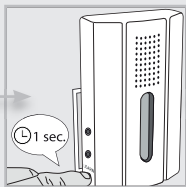
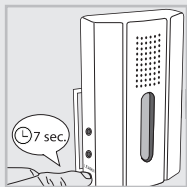
9



10



11



1. Place chime receiver

Place the chime receiver in a socket.

2. Select melody

Press the [♪] button several times to select 1 of the 5 melodies. You can select a different melody for each transmitter.

3. Select volume level

Press the volume button [🔊] several times to select 1 of the 4 volume levels. You can select a different volume level for each transmitter.

4. Activate learn-mode

When you have selected the desired volume level and melody, press the [LEARN] button for 1 second to activate the learn-mode. The learn-mode will be active for 15 seconds and the LED-indicator will blink slowly.

5. Assign Trust SmartHome transmitter code

While the learn-mode is active, send an ON-signal with any Trust SmartHome transmitter to assign the code to the receiver's memory.

6. Code confirmation

The LED indicator will blink fast to confirm the code has been received. The receiver can store up to 4 different transmission codes in its memory. The memory will be preserved when the receiver is moved to another socket or in case of power failure.

7. Open push button

Use a screwdriver to open the push button transmitter.

8. Affix push button

1. Apply double-sided tape to the back of the wireless switch and stick the push button on to a flat surface, or
2. Use screws to affix the back plate to a flat surface.

9. Close push button

Slide the push button housing over the back plate and close it. Properly closing the push button is important to avoid leakage.

10. Single code delete

1. Press the [LEARN] button for 1 seconds to activate the learn-mode.
The learn-mode will be active for 15 seconds.
2. While the learn-mode is active, send an OFF-signal to delete the code of a specific Trust SmartHome transmitter.
3. The LED indicator will blink fast shortly to confirm code deletion.

11. Full memory delete

1. Press and hold the [LEARN] button for 7 seconds until the LED indicator starts blinking fast.
The delete mode will be active for 15 seconds.
2. While the delete mode is active, press the [LEARN] button again for 1 second.
3. The LED indicator will blink fast shortly to confirm memory deletion.



DE ACDB-7000AC WIRELESS DOORBELL WITH PLUGIN CHIME

1. Anschließen des Gongempfängers

Stecken Sie den Gongempfänger in eine Steckdose ein.

2. Auswahl der Melodie

Zur Auswahl einer der fünf Melodien drücken Sie mehrmals auf die Taste [♪]. Für jeden Sender können Sie eine andere Melodie wählen.

3. Einstellen der Lautstärke

Zur Auswahl einer der vier Lautstärkestufen drücken Sie mehrmals auf die Taste [🔊]. Für jeden Sender können Sie eine andere Lautstärke wählen.

4. Aktivieren des Lernmodus

Wenn Sie die gewünschte Lautstärke und Melodie gewählt haben, drücken Sie 1 Sekunde auf die Taste [LEARN], um den Lernmodus zu aktivieren. Der Lernmodus bleibt 15 Sekunden aktiv, und die LED-Kontrollleuchte blinkt langsam.

5. Zuweisen des Trust SmartHome Sendercodes

Um den Code in den Speicher des Empfängers zu übernehmen, senden Sie im aktiven Lernmodus mit einem beliebigen Trust SmartHome Sender ein ON-Signal.

6. Code-Bestätigung

Die LED-Kontrollleuchte blinkt zum Bestätigen des empfangenen Codes schnell. Der Empfänger kann bis zu 4 verschiedene Sendercodes speichern. Der Speicherinhalt bleibt erhalten, wenn der Empfänger in eine andere Steckdose gesteckt wird oder der Strom ausfällt.

7. Öffnen der Drucktaste

Öffnen Sie den Drucktastersender mit einem Schraubendreher.



8. Befestigen der Drucktaste

1. Kleben Sie doppelseitiges Klebeband auf die Rückseite des Funkschalters, und kleben Sie den Drucktaster auf eine flache Oberfläche, oder
2. befestigen Sie die Rückwand mit Schrauben auf einer flachen Oberfläche.

9. Schließen der Drucktaste

Schieben Sie das Drucktaster-Gehäuse über die Rückwand und schließen Sie es. Das korrekte Verschließen des Drucktasters ist wichtig zum Vermeiden von Undichtigkeiten.

10. Löschen eines einzelnen Codes

1. Drücken Sie zum Aktivieren des Lernmodus 1 Sekunde die Taste [LEARN].
Der Lernmodus ist 15 Sekunden aktiv.
2. Um den Code eines bestimmten Trust SmartHome Senders zu löschen, senden Sie, während der Lernmodus aktiv ist, ein OFF-Signal.
3. Die LED-Kontrollleuchte blinkt schnell, um das Löschen des Codes zu bestätigen.

11. Vollständiges Löschen des Speichers

1. Halten Sie die Taste [LEARN] 7 Sekunden gedrückt, bis die LED-Kontrollleuchte schnell zu blinken beginnt. Der Löschmodus ist 15 Sekunden aktiv.
2. Während der Löschmodus aktiv ist, drücken Sie noch einmal 1 Sekunde auf die Lerntaste.
3. Die LED-Kontrollleuchte blinkt zum Bestätigen der Speicherlöschung schnell.

1. Raccordement du récepteur de la sonnette

Insérez le récepteur de la sonnette dans une prise de courant.

2. Sélection de la mélodie

Pressez plusieurs fois la touche [♪] pour sélectionner l'une des cinq mélodies. Vous pouvez sélectionner une mélodie différente pour chaque émetteur.

3. Réglage du niveau de volume

Pressez plusieurs fois la touche [🔊] pour sélectionner l'un des quatre niveaux de volume. Vous pouvez sélectionner un volume différent pour chaque émetteur.

4. Activation du mode recherche

Une fois la sonnerie et le volume souhaités sélectionnés, pressez pendant une seconde la touche [LEARN] pour activer le mode recherche. Le mode recherche reste actif pendant 15 secondes et le voyant de contrôle clignote lentement.

5. Enregistrement du code de l'émetteur Trust SmartHome

Pour enregistrer le code dans la mémoire du récepteur, envoyez un signal d'activation à l'émetteur Trust SmartHome de votre choix lorsque le mode recherche est activé.

6. Confirmation du code

Le voyant de contrôle clignote rapidement pour confirmer la réception du code. Le récepteur peut stocker en mémoire jusqu'à 4 codes d'émetteur différents. Le contenu de la mémoire est préservé lorsque le récepteur est branché dans une autre prise ou en cas de panne de courant.

7. Réglage du niveau de volume

Ouvrez l'émetteur du bouton-poussoir avec un tournevis.

8. Fixation du bouton-poussoir

1. Appliquez le ruban adhésif double face sur la partie arrière de l'interrupteur sans fil et collez le bouton-poussoir sur une surface plane ou
2. fixez la partie arrière sur une surface plane avec des vis.

9. Fermeture du bouton-poussoir

Placez le boîtier du bouton-poussoir sur la partie arrière et fermez. Il est important de bien fermer le bouton-poussoir pour éviter les problèmes d'étanchéité.

10. Suppression d'un code

1. Pressez la touche [LEARN] pendant une seconde pour activer le mode recherche. Le mode recherche est actif pendant 15 secondes.
2. Pour effacer le code d'un émetteur Trust SmartHome donné, envoyez un signal de désactivation lorsque le mode recherche est activé.
3. Le voyant de contrôle clignote rapidement fois pour confirmer l'effacement du code.

11. Effacement de la mémoire complète

1. Pressez la touche [LEARN] pendant 7 secondes jusqu'à ce que le voyant de contrôle clignote rapidement. Le mode effacement est actif pendant 15 secondes.
2. Lorsque le mode effacement est activé, pressez de nouveau sur la touche recherche pendant une seconde.
3. Le voyant de contrôle clignote rapidement pour confirmer l'effacement de la mémoire.

1. Gongontvanger aansluiten

Steek de gongontvanger in een stopcontact.

2. Melodie instellen

Kies een van de vijf melodieën door meerdere keren op de knop [🔊] te drukken. Voor elke zender kunt u een andere melodie kiezen.

3. Volumeniveau instellen

Kies een van de vier volumeniveaus door meerdere keren op de knop [🔊] te drukken. Voor elke zender kunt u een ander volumeniveau kiezen.

4. Leermodus activeren

Druk, wanneer u het gewenste volumeniveau en de gewenste melodie hebt geselecteerd, 1 seconde op de [LEARN]-knop om de leermodus te activeren. De leermodus is vervolgens 15 seconden actief en het controlelampje knippert langzaam.

5. Trust SmartHome-zendercodes toewijzen

Terwijl de leermodus actief is, kunt u met een willekeurige Trust SmartHome-zender een AAN-sigitaal versturen om de code in het geheugen van de ontvanger over te nemen.

6. Code bevestigen

Het controlelampje knippert snel om het ontvangen van de code te bevestigen. De ontvanger kan maximaal 4 verschillende zendercodes in het geheugen opslaan. Bij stroomuitval of als de ontvanger op een ander stopcontact wordt aangesloten, blijft het geheugen behouden.

7. Drukknop openen

Open de drukknopzender met een schroevendraaier.

8. Drukknop bevestigen

1. Plak dubbelzijdig tape op de achterzijde van de draadloze schakelaar en plak de drukknoop op een vlakke ondergrond, of
2. bevestig de achterzijde met schroeven op een vlakke ondergrond.

9. Drukknoop sluiten

Schuif de drukknoopbehuizing over de achterzijde en sluit de behuizing. Het is belangrijk dat de drukknoop goed wordt gesloten om lekkage te voorkomen.

10. Eén code wissen

1. Druk 1 seconde op de [LEARN]-knop om de leermodus te activeren.
De leermodus is vervolgens 15 seconden actief.
2. Wanneer de leermodus actief is, kunt u een UIT-sigitaal versturen om de code van een bepaalde Trust SmartHome-zender te wissen.
3. Het controlelampje knippert snel om het wissen van de code te bevestigen.

11. Volledig geheugen wissen

1. Houd de [LEARN]-knop 7 seconden ingedrukt, totdat het controlelampje snel gaat knipperen.
De wismodus is vervolgens 15 seconden actief.
2. Druk terwijl de wismodus actief is de [LEARN]-knop 1 seconde in.
3. Het controlelampje knippert snel om het wissen van het geheugen te bevestigen.

**IT**

ACDB-7000AC WIRELESS DOORBELL WITH PLUGIN CHIME

1. Collegamento del ricevitore con funzione gong

Inserire il ricevitore con funzione gong in una presa.

2. Selezione della melodia

Per selezionare una delle cinque melodie premere ripetutamente il tasto [🎵]. È possibile selezionare una melodia diversa per ogni trasmettitore.

3. Regolazione del volume

Per selezionare uno dei quattro livelli di volume premere ripetutamente il tasto [🔊]. È possibile selezionare un volume diverso per ogni trasmettitore.

4. Attivazione della modalità di apprendimento

Dopo aver selezionato il volume e la melodia desiderati, per attivare la modalità di apprendimento premere per 1 secondo il tasto [LEARN]. La modalità di apprendimento rimarrà attiva per 15 secondi e la spia luminosa lampeggerà lentamente.

5. Assegnazione del codice del trasmettitore Trust SmartHome

Al fine di acquisire il codice nella memoria del ricevitore, inviare in modalità di apprendimento attiva un segnale di ON con un qualsiasi trasmettitore Trust SmartHome.

6. Conferma del codice

La spia luminosa lampeggerà velocemente a conferma dell'avvenuta ricezione del codice. Il ricevitore può memorizzare fino a 4 diversi codici del trasmettitore. Il contenuto della memoria rimane intatto anche in caso di collegamento del ricevitore a un'altra presa o di interruzione della corrente.

7. Apertura del pulsante

Aprire il trasmettitore a pulsante con un cacciavite.



8. Applicazione del pulsante

1. Applicare il nastro biadesivo sul retro dell'interruttore via radio e incollare il pulsante su una superficie piana oppure
2. fissare la parete posteriore mediante viti su una superficie piana.

9. Chiusura del pulsante

Spingere l'alloggiamento del pulsante oltre la parete posteriore, quindi chiuderlo. La chiusura corretta del pulsante è fondamentale per assicurare una perfetta tenuta.

10. Cancellazione di un singolo codice

1. Per attivare la modalità di apprendimento, premere per 1 secondo il tasto [LEARN].
La modalità di apprendimento rimarrà attiva per 15 secondi.
2. Per cancellare il codice di un determinato trasmettitore Trust SmartHome, inviare in modalità di apprendimento attiva un segnale di OFF.
3. La spia luminosa lampeggerà velocemente a conferma dell'avvenuta cancellazione del codice.

11. Cancellazione completa della memoria

1. Tenere il tasto [LEARN] premuto per 7 secondi, fino a quando la spia luminosa inizierà a lampeggiare velocemente. La modalità di cancellazione rimarrà attiva per 15 secondi.
2. Mentre la modalità di cancellazione è attiva, premere nuovamente per 1 secondo il tasto di apprendimento.
3. La spia luminosa lampeggerà a conferma dell'avvenuta cancellazione della memoria.

1. Receptor del timbre

Coloque el receptor del timbre en un enchufe.

2. Seleccione la melodía

Presione el botón [↻] de volumen varias veces para seleccionar 1 de los 5 niveles de volumen. Puede seleccionar una melodía diferente para cada transmisor.

3. Seleccione el nivel de volumen

Presione el botón de volumen [⏮] varias veces para seleccionar 1 de los 4 niveles de volumen. Puede seleccionar un nivel de volumen diferente para cada transmisor.

4. Activación del modo aprendizaje

Cuando haya seleccionado el nivel de volumen y la melodía deseados, pulse el botón [APRENDIZJE] durante un segundo para activar el modo aprendizaje. El modo aprendizaje permanecerá activo durante 15 segundos y el indicador LED parpadeará lentamente.

5. Asigne el código de transmisor Trust SmartHome

Mientras el modo aprendizaje esté activo, envíe una señal de encendido mediante cualquier transmisor Trust SmartHome para asignar el código a la memoria del receptor.

6. Confirmación del código

El indicador LED parpadeará rápidamente para confirmar que se ha recibido el código. El receptor puede almacenar hasta cuatro códigos de transmisión diferentes en la memoria. La memoria se guardará cuando el receptor se traslade a otro enchufe o si se produce un apagón.

7. Abra el pulsador

Utilice un destornillador para abrir el transmisor del pulsador.

8. Fije el pulsador

1. Aplique cinta de doble cara en la parte trasera del interruptor inalámbrico y pegue el pulsador sobre una superficie plana, o
2. utilice destornilladores para fijar la placa trasera a una superficie plana.

9. Cierre el pulsador

Deslice el alojamiento del pulsador sobre la placa trasera y ciérrela. Es importante cerrar bien el pulsador para evitar fugas.

10. Eliminación de un solo código

1. Presione el botón [APRENDIZAJE] durante 1 segundo para activar el modo aprendizaje. El modo aprendizaje permanecerá activo durante 15 segundos.
2. Mientras el modo aprendizaje esté activo, envíe una señal de apagado para eliminar el código de un transmisor Trust SmartHome específico.
3. El indicador LED parpadeará con rapidez brevemente para confirmar que el código se ha eliminado.

11. Eliminar toda la memoria

1. Presione y mantenga presionado el botón [APRENDIZAJE] durante 7 segundos hasta que el indicador LED comience a parpadear rápidamente. El modo eliminación permanecerá activo durante 15 segundos.
2. Con el modo eliminación activado, pulse el botón [APRENDIZAJE] otra vez durante 1 segundo.
3. El indicador LED parpadeará con rapidez brevemente para confirmar que la memoria se ha eliminado.



PT ACDB-7000AC WIRELESS DOORBELL WITH PLUGIN CHIME

1. Colocar o receptor do aparelho de sinalização sonora

Ligue o receptor do aparelho de sinalização sonora a uma tomada.

2. Seleccionar a melodia

Carregue no botão [♪] várias vezes para seleccionar 1 das 5 melodias. Pode seleccionar uma melodia diferente para cada transmissor.

3. Seleccionar o nível de volume

Carregue no botão do volume [🔊] várias vezes para seleccionar 1 dos 4 níveis de volume. Pode seleccionar um nível de volume diferente para cada transmissor.

4. Activar o modo de programação

Quando tiver seleccionado o nível de volume e melodia pretendidos, carregue no botão [LEARN] durante 1 segundo para activar o modo de programação. O modo de programação fica activo durante 15 segundos e o indicador LED pisca lentamente.

5. Atribuir um código do transmissor Trust SmartHome

Com o modo de programação activo, envie um sinal de activação (ON) com qualquer transmissor Trust SmartHome para atribuir o código à memória do receptor.

6. Confirmação do código

O indicador LED pisca rapidamente para confirmar que recebeu o código. O receptor pode guardar até 4 códigos de transmissão diferentes na sua memória. A memória será preservada quando o receptor for transferido para outra tomada ou em caso de falha de energia.

7. Abrir o botão

Utilize uma chave de fendas para abrir o botão do transmissor.



8. Fixar o botão

1. Cole fita adesiva de dupla face na parte posterior do interruptor sem fios e cole o botão numa superfície plana, ou
2. utilize parafusos para fixar a placa traseira a uma superfície plana.

9. Fechar o botão

Faça deslizar a cobertura do botão pela placa traseira e feche-a. É importante fechar correctamente o botão para evitar a passagem de líquidos.

10. Eliminar um código

1. Carregue no botão [LEARN] durante 1 segundo para activar o modo de programação. O modo de programação ficará activo durante 15 segundos.
2. Com o modo de programação activo, envie um sinal de desactivação (OFF) para eliminar o código de um transmissor Trust SmartHome específico.
3. O indicador LED pisca rapidamente durante pouco tempo para confirmar a eliminação do código.

11. Eliminar toda a memória

1. Carregue sem soltar o botão [LEARN], durante 7 segundos até o indicador LED começar a piscar rapidamente. O modo de eliminação ficará activo durante 15 segundos.
2. Com o modo de eliminação activo, carregue novamente no botão [LEARN] durante 1 segundo.
3. O indicador LED pisca rapidamente durante pouco tempo para confirmar a eliminação da memória.



ACDB-7000AC WIRELESS DOORBELL WITH PLUGIN CHIME

1. Plassere ringeklokkemottakeren

Sett ringeklokkemottakeren i en kontakt.

2. Velge melodi

Trykk på [M] knappen flere ganger for å velge 1 av de 5 melodiene. Du kan velge forskjellig melodi for hver sender.

3. Velg volumnivå

Trykk på volumknappen [V] flere ganger for å velge 1 av de 4 volumnivåene. Du kan velge forskjellig volumnivå for hver sender.

4. Aktivere lære-modus

Trykk på [LEARN]-knappen i 1 sekund for å aktivere læremodus når du har valgt ønsket volumnivå og melodi. Lære-modus vil være aktiv i 15 sekunder, og LED-lyset vil blinke sakte.

5. Tilordne Trust SmartHome-senderkode

Mens lære-modus er aktiv kan du sende et PÅ-signal med hvilken som helst Trust SmartHome-sender for å lagre koden i mottakerens minne.

6. Kodebekreftelse

LED-lyset vil blinke raskt for å bekrefte at koden er mottatt. Mottakeren kan lagre opptil 4 forskjellige senderkoder i minnet sitt. Minnet vil bli bevart hvis mottakeren flyttes til en annen kontakt, eller hvis det skulle oppstå strøbrudd.

7. Åpne trykknappen

Bruk en skrutrekker til å åpne trykknappsenderen.

8. Feste trykknappen

1. Fest dobbeltsidig tape på baksiden av den og klistre trykknappen på en flat og ren overflate, eller
2. bruk skruer til å feste bakplaten til en flat overflate.

9. Lukke trykknappen

Skyv trykknapphuset over bakplaten og lukk det. Det er viktig å sørge for at trykknappen er riktig lukket for å unngå lekkasje.

10. Slette en enkelt kode

1. Trykk på [LEARN]-knappen i 1 sekund for å aktivere læremodus.
Lære-modus vil være aktiv i 15 sekunder.
2. Mens lære-modus er aktiv sender du et OFF-signal for å slette koden til en spesifikk Trust SmartHome-sender
3. LED-lyset vil blinke raskt for å bekrefte at koden er slettet.

11. Slette hele minnet

1. Trykk og hold [LEARN]-knappen nede i ca. 7 sekunder til LED-lyset begynner å blinke raskt.
Slette-modus vil være aktiv i 15 sekunder.
2. Trykk på [LEARN]-knappen igjen i ca 1 sekund mens slette-modus er aktivert.
3. LED-lyset vil blinke raskt for å bekrefte at minnet er slettet.

1. Montering av ringklocksmottagaren

Sätt ringklocksmottagaren i ett eluttag.

2. Välj melodi

Tryck på [M]-knappen flera gånger för att välja 1 av de 5 melodierna. Du kan välja olika melodier för alla sändare.

3. Välj volymnivå

Tryck på volymknappen [V] flera gånger för att välja 1 av de 4 volymnivåerna. Du kan välja olika volymnivåer för alla sändare.

4. Aktivera inlärningsläget

När du har valt önskad volymnivå och melodi kan du trycka på [LEARN]-knappen under 1 sekund för att aktivera inlärningsläget. Inlärningsläget är aktivt i 15 sekunder och lysdioden kommer att blinka långsamt.

5. Ange Trust SmartHome-sändarkoden

Medan inlärningsläget är aktivt kan en ON-signal skickas med valfri Trust SmartHome-sändare för att ange koden till mottagarens minne.

6. Kodbekräftelse

Lysdioden kommer att blinka snabbt för att bekräfta att koden har erhållits. Mottagaren kan lagra upp till 4 olika sändarkoder i sitt minne. Minnet behålls när mottagaren flyttas till ett annat uttag eller vid strömavbrott.

7. Öppna tryckknappen

Använd en skruvmejsel för att öppna tryckknappssändaren.

8. Fäst tryckknappen

1. Sätt dubbelhäftande tejp på baksidan av den trådlösa strömbrytaren och sätt tryckknappen på en platt yta, eller
2. använd skruvar för att fästa baksidan på en platt yta.

9. Stäng tryckknappen

Skjut på tryckknappens hölje över baksidan och stäng den. Det är viktigt att stänga tryckknappen ordentligt för att undvika läckage.

10. Radera en kod

1. Tryck på [LEARN]-knappen under 1 sekund för att aktivera inlärningsläget. Inlärningsläget är aktivt i 15 sekunder.
2. Medan inlärningsläget är aktivt kan en OFF-signal skickas för att radera koden för en viss Trust SmartHome-sändare.
3. Lysdioden kommer att blinka snabbt en liten stund för att bekräfta kodraderingen.

11. Radera hela minnet

1. Tryck på och håll ner [LEARN]-knappen under 7 sekunder tills lysdioden börjar blinka snabbt. Raderingsläget är aktivt i 15 sekunder.
2. Medan raderingsläget är aktivt ska [LEARN]-knappen tryckas in igen under 1 sekund.
3. Lysdioden kommer att blinka snabbt en liten stund för att bekräfta minnesraderingen.

1. Aseta hälytin-vastaanotin paikoilleen

Aseta hälytin-vastaanotin pistokkeeseen.

2. Valitse melodia.

Paina [↵]-painiketta useita kertoja valitaksesi yhden seitsemästä melodiasta. Voit valita eri melodian eri lähettimille.

3. Valitse äänenvoimakkuustaso

Paina äänenvoimakkuuspainiketta [🔊] useita kertoja valitaksesi yhden neljästä äänenvoimakkuustasosta. Voit valita eri äänenvoimakkuuden eri lähettimille.

4. Aktivoi oppimistila.

Kun olet valinnut haluamasi äänenvoimakkuuden ja melodian, paina [LEARN]-painiketta yhden sekunnin ajan aktivoitaksesi oppimistilan. Oppimistila on päällä 15 sekunnin ajan, jolloin LED-merkkivalo vilkkuu hitaasti.

5. Määritä Trust SmartHome-lähettimen koodi.

Lähetä PÄÄLLÄ-signaali millä tahansa Trust SmartHome-lähettimellä oppimistilan ollessa päällä määrittääksesi koodin vastaanottimen muistiin.

6. Koodin vahvistus

LED-merkkivalo vilkkuu nopeasti varmistaen, että koodi on vastaanotettu. Vastaanotin voi tallentaa muistiin korkeintaan neljä erilaista lähettimen koodia. Tiedot säilyvät muistissa, kun vastaanotin siirretään toiseen pistokkeeseen sekä sähkökatkoksen sattuessa.

7. Avaa painike.

Avaa painike-lähetin ruuviavaimella.

8. Kiinnitä painike.

1. Kiinnitä kaksipuolista teippiä langattoman katkaisimen taakse ja kiinnitä painike tasaiselle pinnalle. Tai
2. kiinnitä taustalevy ruuveilla tasaiselle pinnalle.

9. Sulje painike.

Liu'uta painikkeen kotelo taustalevyn päälle ja sulje se. On tärkeää, että painike suljetaan oikein vuotojen välttämiseksi.

10. Yhden koodin poisto

1. Paina [LEARN]-painiketta yhden sekunnin ajan aktivoiaksesi oppimistilan. Oppimistila on päällä 15 sekunnin ajan.
2. Oppimistilan ollessa päällä lähetä POIS PÄÄLTÄ -signaali poistaaksesi tietyn Trust SmartHome-lähettimen koodin.
3. LED-merkkivalo vilkkuu hetken nopeasti varmistaen koodin poiston.

11. Koko muistin poisto

1. Pidä [LEARN]-painiketta painettuna 7 sekunnin ajan, kunnes LED-merkkivalo alkaa vilkkua nopeasti. Poistotila on päällä 15 sekunnin ajan.
2. Paina [LEARN]-painiketta uudestaan yhden sekunnin ajan poistotilan ollessa päällä.
3. LED-merkkivalo vilkkuu hetken nopeasti varmistaen muistin poiston.

1. Anbring højttalermodtageren

Sæt højttalermodtageren i et stik.

2. Vælg melodi

Tryk på [MUSIK]-knappen flere gange for at vælge én af de fem melodier. Du kan tildele hver sender dens egen melodi.

3. Vælg lydstyrkeniveau

Tryk på lydstyrkeknappen [VOL] flere gange for at vælge ét af de fire niveauer. Du kan tildele hver sender dens egen lydstyrke.

4. Aktivér læretilstand

Når du har valgt det ønskede lydstyrkeniveau og melodi, skal du trykke på [LEARN]-knappen i ét sekund for at aktivere læretilstand. Læretilstanden vil være aktiv i 15 sekunder. Imens blinker LED-indikatoren langsomt.

5. Tildel Trust SmartHome-senderens kode

Imens læretilstanden er aktiv, skal du sende et ON-signal med en vilkårlig Trust SmartHome-sender for at tildele dens kode til modtagerens hukommelse.

6. Bekræftelse af kode

LED-indikatoren vil blinke hurtigt for at bekræfte, at koden blev modtaget. Modtageren kan gemme koder fra op til fire forskellige sendere i sin hukommelse. Hukommelsen slettes ikke, når modtageren flyttes til en anden stikkontakt, eller i tilfælde af strømafbrydelse.

7. Åbn trykknop

Åbn trykknop-senderen med en skruetrækker.

8. Anbring trykknop

1. Sæt dobbeltklæbende tape på bagsiden af den trådløse kontakt, og anbring trykknappen på en flad overflade, eller
2. monter bagpladen på en flad overflade med skruer.

9. Luk trykknop

Skub selve trykknappen hen over bagpladen, og luk den. Det er vigtigt at lukke trykknappen ordentligt for at undgå utætheder.

10. Sletning af enkelt kode

1. Tryk på [LEARN]-knappen i ét sekund for at aktivere læretilstanden.
Læretilstanden vil være aktiv i 15 sekunder.
2. Mens læretilstanden er aktiv, kan du slette koden fra en specifik Trust SmartHome-sender ved at sende et OFF-signal fra den.
3. LED-indikatoren vil i kort tid blinke hurtigt for at bekræfte, at koden blev slettet.

11. Sletning af hele hukommelsen

1. Hold [LEARN]-knappen nede i syv sekunder, indtil LED-indikatoren begynder at blinke hurtigt.
Slettetilstanden vil være aktiv i 15 sekunder.
2. Mens slettetilstanden er aktiv, skal du igen trykke på [LEARN]-knappen i ét sekund.
3. LED-indikatoren vil i kort tid blinke hurtigt for at bekræfte, at hukommelsen blev slettet.

1. Umieść odbiornik gongu

Umieść odbiornik gongu w gnieździe.

2. Wybierz melodię

Kilka razy naciśnij przycisk [M], aby wybrać 1 z 5 melodii. Dla każdego przekaźnika możesz wybrać inną melodię.

3. Wybierz poziom dźwięku.

Kilka razy naciśnij przycisk [V], aby wybrać 1 z 4 poziomów głośności. Dla każdego przekaźnika możesz wybrać inną głośność.

4. Uruchom tryb nauki

Po wybraniu żadanego poziomu dźwięku oraz melodii uruchom tryb nauki, naciskając przycisk [LEARN] przez 1 sekundę. Tryb nauki pozostanie aktywny przez 15 sekund. W tym czasie dioda kontrolna będzie powoli migać.

5. Przypisz kod przekaźnika Trust SmartHome

W czasie aktywności trybu nauki, prześlij sygnał włączenia za pomocą dowolnego przekaźnika Trust SmartHome, aby przypisać kod do pamięci odbiornika.

6. Potwierdzenie kodu

Dioda kontrolna będzie migać z dużą częstotliwością, aby potwierdzić otrzymanie kodu. Odbiornik może przechowywać w pamięci do 4 różnych kodów przekaźnika. Pamięć zostanie zachowana po przeniesieniu odbiornika do innego gniazdka lub w razie awarii zasilania.

7. Otwórz przycisk

Śrubokrętem otwórz przekaźnik przycisku.

8. Przymocuj przycisk

1. Z tyłu bezprzewodowego włącznika przyklej taśmę dwustronną, a następnie przycisk przymocuj do płaskiej powierzchni lub
2. Przymocuj tylną płytkę śrubami do płaskiej powierzchni.

9. Zamknij przycisk

Wsunij obudowę przycisku na tylną płytkę i zamknij ją. Sprawdź, czy przycisk został dokładnie zamknięty, by nie dopuścić do zamakania.

10. Usuwanie pojedynczego kodu

1. Aby uruchomić tryb nauki, naciśnij przycisk [LEARN] przez 1 sekundę.
Tryb nauki będzie aktywny przez 15 sekund.
2. Aby usunąć kod danego przekaźnika Trust SmartHome, w czasie aktywności trybu nauki wyślij sygnał wyłączenia.
3. Dioda kontrolna będzie przez chwilę migać z dużą częstotliwością, aby potwierdzić usunięcie kodu.

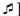
11. Usuwanie całej pamięci

1. Naciśnij i przytrzymaj przycisk [LEARN] przez około 7 sekund do czasu, aż dioda kontrolna zacznie migać z dużą częstotliwością. Tryb usuwania będzie aktywny przez 15 sekund.
2. W czasie aktywności trybu usuwania, ponownie naciśnij przycisk [LEARN] przez 1 sekundę.
3. Dioda kontrolna będzie przez chwilę migać z dużą częstotliwością, aby potwierdzić usunięcie pamięci.

1. Umístění přijímače vyzváněcího zařízení

Zasuňte přijímač vyzváněcího zařízení do zásuvky.

2. Výběr melodie

[] Melodie 1 až 5 vyberete několikerým stisknutím tlačítka výběru melodie. U jednotlivých přenašečů můžete vybrat různé melodie.

3. Výběr úrovně hlasitosti

Úroveň hlasitosti 1 až 4 vyberete několikerým stisknutím tlačítka hlasitosti []. U jednotlivých přenašečů můžete vybrat různé úrovně hlasitosti.

4. Aktivace režimu učení

Jakmile vyberete požadovanou úroveň hlasitosti a melodii, stiskněte a přidržte tlačítko [LEARN] po dobu 1 s, čímž aktivujete režim učení. Režim učení bude aktivní po dobu 15 s, přičemž indikátor LED bude pomalu blikat.

5. Přirazení kódu přenašeče Trust SmartHome

Při aktivním režimu učení odešlete signál zapnutí ON pomocí jakéhokoliv přenašeče Trust SmartHome. Tím přiřadíte příslušný kód do paměti přijímače.

6. Potvrzení kódu

Indikátor LED rychlým blikáním potvrdí přijetí kódu. V paměti přijímače lze uložit až 4 různé kódy přenosu. Údaje zůstanou v paměti uloženy i po přesunutí přijímače do jiné zásuvky nebo při výpadku el. napájení.

7. Otevření tlačítka

Pomocí šroubováku otevřete přenašeč tlačítka.

8. Připevnění tlačítka

1. Na zadní stranu bezdrátového spínače nalepte oboustrannou lepicí pásku a tlačítko nalepte na rovný povrch. Nebo
2. pomocí šroubů připevněte zadní desku na rovný povrch.

9. Zavření tlačítka

Posuňte kryt tlačítka přes zadní desku a tlačítko uzavřete. Tlačítko je nutné řádně uzavřít, aby dovnitř nepronikala voda.

10. Odstranění jednotlivého kódu

1. Stisknutím tlačítka [LEARN] po dobu 1 s aktivujete režim učení. Režim učení bude aktivní po dobu 15 s.
2. V aktivním režimu učení odešlete signál vypnutí OFF, čímž odstraníte kód příslušného přenašeče Trust SmartHome.
3. Indikátor LED rychle krátce zabliká, a potvrdí tak odstranění kódu.

11. Smazání zaplněné paměti

1. Stiskněte a přidržte tlačítko [LEARN] po dobu 7 s, dokud indikátor LED nezačne rychle blikat. Režim smazání bude aktivní po dobu 15 s.
2. V aktivovaném režimu smazání opětovně stiskněte a přidržte tlačítko [LEARN] po dobu 1 s.
3. Indikátor LED rychle krátce zabliká, a potvrdí tak smazání paměti.

1. Umiestnenie prijímača zvončeka

Zasuňte prijímač zvončeka do zásuvky.

2. Výber melódie

Niekoľkokrát stlačte tlačidlo [M] a vyberte 1 z 5 melódii. Pre každý vysielateľ môžete zvoliť inú melódiu.

3. Výber úrovne hlasitosti

Niekoľkokrát stlačte tlačidlo hlasitosti [V] a vyberte 1 zo 4 úrovní hlasitosti. Pre každý vysielateľ môžete zvoliť inú úroveň hlasitosti.

4. Aktivácia režimu učenia

Po výbere požadovanej úrovne hlasitosti a melódie stlačte jedenkrát tlačidlo učenia [LEARN], čím aktivujete režim učenia. Režim učenia bude aktívny 15 sekúnd a pomaly bude blikať indikátor LED.

5. Priradenie kódu vysieláča Trust SmartHome

Zatiaľ čo je aktívny režim učenia, z ľubovoľného vysieláča Trust SmartHome odošlite signál zapnutia, čím sa priradí kód do pamäte prijímača.

6. Informácie o kódovaní

Indikátor LED bude rýchlo blikať a potvrdí tak prijatie kódu. Prijímač dokáže uchovať v pamäti až 4 rôzne kódy vysieláča. Informácie v pamäti sa uchovávajú aj po premiestnení prijímača do inej zásuvky alebo v prípade výpadku prúdu.

7. Otvorenie krytu tlačidla vysieláča

Použite skrutkovač na otvorenie krytu tlačidla vysieláča.

8. Pripojenie tlačidla vysielča

1. Nalepte obojstrannú lepiacu pásku na zadnú stranu bezdrôtového spínača a pripevnite tlačidlo k rovnej podložke; alebo
2. Skrutmami pripevnite zadnú časť k rovnej podložke.

9. Zatvorenie krytu tlačidla vysielča

Zasuňte kryt tlačidla späť do zadnej časti a zatvorte ho. Starostlivé zatvorenie krytu tlačidla je dôležité, aby sa zabránilo prieniku vody do zariadenia.

10. Vymazanie jednotlivých kódov

1. Stlačením a podržaním tlačidla učenia [LEARN] 1 sekundu aktivujete režim učenia. Režim učenia bude aktívny 15 sekúnd.
2. Zatiaľ čo je režim učenia aktívny, odoslaním signálu vypnutia vymažte kód príslušného vysielča Trust SmartHome.
3. Indikátor LED krátko zabliká a potvrdí tak vymazanie kódu.

11. Vymazanie celej pamäte

1. Stlačte a podržte tlačidlo učenia [LEARN] 7 sekúnd, kým nezačne rýchlo blikať indikátor LED. Režim vymazania bude aktívny 15 sekúnd.
2. Zatiaľ čo je aktívny režim vymazania, znovu stlačte a podržte 1 sekundu tlačidlo učenia [LEARN].
3. Indikátor LED krátko zabliká a potvrdí tak vymazanie pamäte.



1. A dallamcsengő-vevőegység elhelyezése

Illesze a dallamcsengő vevőegységét egy elektromos csatlakozóaljzatba.

2. A dallam kiválasztása

A [↵] gomb többszöri megnyomásával választhatja ki a 5 közül a kívánt dallamot. Lehetőség van eltérő dallam beállítására minden egyes adóegységhez.

3. A hangerő megválasztása

A hangerőgomb [🔊] többszöri megnyomásával választhatja ki a 4 közül a megfelelő hangerőszintet. Lehetőség van eltérő hangerőszint beállítására minden egyes adóegységhez.

4. A betanulási mód aktiválása

Amikor kiválasztotta a kívánt hangerőszintet és a dallamot, tartsa lenyomva a [LEARN] (BETANULÁS) gombot 1 másodpercig a betanulási mód aktiválásához. A betanulási mód 15 másodpercig aktív lesz, és a LED jelzőfény lassan villog.

5. Trust SmartHome adóegység kódjának vevőegységhez való hozzárendelése

A betanulási mód aktív állapotában küldjön egy bekapcsolási jelet bármelyik Trust SmartHome adóegységgel a kódnak a vevőegység memóriájába történő elküldéséhez.

6. Kód megerősítése

A kód fogadását a LED jelzőfény gyors villogása erősíti meg. A vevőegység memóriája 4 különböző adó kód betanulására képes. A memória tartalma megmarad a vevőegység másik aljzatba történő áthelyezése vagy áramszünet esetén is.

7. A nyomógombos adóegység kinyitása

A nyomógombos adóegység kinyitásához használjon egy csavarhúzóat.

8. A nyomógombos adóegység rögzítése

1. Ragasszon kétoldalú ragasztószalagot a vezeték nélküli kapcsoló hátuljára, és ragassza a nyomógombos adóegységet egy sima felületre, vagy
2. csavarok segítségével rögzítse a hátlapot egy sima felületre.

9. A nyomógombos adóegység lezárása

Csúsztassa a nyomógombos adóegység házát a hátlapra, és zárja be. A beszivárgás megelőzése érdekében fontos a nyomógombos adóegység megfelelő zárása.

10. Egyetlen kód törlése

1. Tartsa nyomva a [LEARN] (BETANULÁS) gombot 1 másodpercig a betanulási mód aktiválásához. A betanulási mód 15 másodpercig lesz aktív.
2. A kód törléséhez a betanulási mód aktív állapotában küldjön kikapcsolási jelet az adott Trust SmartHome adóegységről.
3. A kód törlését a LED jelzőfény rövid ideig tartó, gyors villogása erősíti meg.

11. Teljes memória törlése

1. Tartsa lenyomva a [LEARN] (BETANULÁS) gombot 7 másodpercen keresztül, amíg a LED-kijelző el nem kezd gyorsabban villogni. A törlési üzemmód 15 másodpercig lesz aktív.
2. A törlési üzemmód aktív állapotában nyomja meg és tartsa lenyomva újra a [LEARN] (BETANULÁS) gombot 1 másodpercig.
3. A memória törlését a LED jelzőfény rövid ideig tartó, gyors villogása erősíti meg.

1. Amplasați receptorul soneriei

Introduceți receptorul soneriei într-o priză.

2. Selectarea melodiei

Apăsați butonul [] de mai multe ori pentru a selecta unul din cele 5 melodii. Puteți selecta o melodie diferită pentru fiecare transmițător.

3. Selectarea nivelului de volum

Apăsați butonul de volum [] de mai multe ori pentru a selecta unul din cele 4 niveluri. Puteți selecta nivel de volum diferit pentru fiecare transmițător.

4. Activați modul de învățare

După ce ați selectat nivelul dorit de volum și melodia, țineți apăsat butonul [ÎNVĂȚARE] 1 secundă pentru a activa modul de învățare. Modul învățare va fi activ timp de 15 secunde, iar indicatorul LED va clipi încet.

5. Alocați codul transmițătorului Trust SmartHome

În timp ce modul de învățare este activ, trimiteți un semnal de Pornire cu orice transmițător Trust SmartHome pentru a aloca codul în memoria receptorului.

6. Confirmarea codului

Indicatorul LED va clipi rapid pentru a confirma recepționarea codului. Receptorul poate memora până la 4 coduri de transmisie. Memoria rămâne salvată când receptorul este mutat la altă priză, sau în caz de pană de curent.

7. Deschideți un buton de comandă

Folosiți o șurubelniță pentru a deschide transmițătorul butonului de comandă.

8. Aplicarea butonului de comandă

1. Aplicați banda dublu-adezivă pe spatele întrerupătorului fără fir și împingeți butonul pe o suprafață plană, sau
2. Folosiți șuruburile pentru a aplica panoul din spate pe o suprafață plană.

9. Închiderea butonului de comandă

Glisați carcasa butonului de comandă peste placa din spate și închideți-o. Închiderea corectă a carcasei previne intrarea umezelii.

10. Ștergerea unui singur cod

1. Țineți apăsat butonul [INVĂȚARE] 1 secundă pentru a activa modul învățare. Modul de învățare va fi activ timp de 15 secunde.
2. În timp ce modul de învățare este activ, trimiteți un semnal de Oprire pentru a șterge codul unui anumit transmițător Trust SmartHome.
3. Indicatorul LED va clipi rapid și scurt pentru a confirma ștergerea codului.

11. Ștergerea întregii memorii

1. Țineți apăsat butonul [INVĂȚARE] 7 secunde până când indicatorul LED începe să pâlpâie rapid. Modul de ștergere va fi activ timp de 15 secunde.
2. În timp ce modul ștergere este activ, țineți apăsat din nou butonul de [INVĂȚARE] timp de 1 secundă.
3. Indicatorul LED va clipi rapid și scurt pentru a confirma ștergerea memoriei.

1. Поставяне на приемател на звукова сигнализация

Включете приемателя на звуковата сигнализация в контакт.

2. Избор на мелодия

Натиснете бутона [M] няколко пъти, за да изберете 1 от 5-те мелодии. Можете да изберете различна мелодия за всеки предавател.

3. Избор на нивото на сила на звука

Натиснете бутона за сила на звука [V] няколко пъти, за да изберете 1 от 4-те нива на звука. Можете да изберете различно ниво на сила на звука за всеки предавател.

4. Активиране на режим за обучение

След като сте избрали желаното ниво на сила на звука и мелодията, натиснете бутона [LEARN] за 1 секунда, за да активирате режима на обучение. Режимът за обучение ще се активира за 15 секунди, а светодиодният индикатор бавно ще мига.

5. Определяне на кода на предавателя Trust SmartHome

Докато режимът за обучение е активен, изпратете сигнал ON с който и да е предавател Trust SmartHome, за да определите кода в паметта на приемателя.

6. Потвърждаване на кода

Светодиодният индикатор бързо ще премигне, за да потвърди получаването на кода. Приемателят може да съхранява до 4 различни кодове на предаване в паметта си. Паметта ще се запази, ако приемателят бъде преместен в друг контакт или в случай на прекъсване на електрозахранването.

7. Отваряне на бутона

Използвайте отвертка, за да отворите предавателя на бутона.

8. Фиксиране на бутона

1. Сложете двойно-залепващо тиксо отзад на безжичния клавиш и залепете бутона върху плоска повърхност, или
2. Използвайте винтове, за да поставите задната плоскост върху плоска повърхност.

9. Затваряне на бутона

Плъзнете корпуса на бутона над задната плоскост и го затворете. Правилното затваряне на бутона е важно за избягване на теч.

10. Изтриване на единичен код

1. Натиснете бутона [LEARN] за 1 секунда, за да активирате режима за обучение. Режимът за обучение ще бъде активен 15 секунди.
2. Докато режимът за обучение е активен, изпратете сигнал OFF, за да изтриете кода на конкретен предавател Trust SmartHome.
3. Светодиодният индикатор ще премигне бързо за кратко, за да потвърди изтриването на кода.

11. Изтриване на цялата памет

1. Натиснете и задръжте бутона [LEARN] за 7 секунди, докато светодиодният индикатор започне бързо да премигва. Режимът за изтриване ще бъде активен 15 секунди.
2. Докато режимът за изтриване е активен, натиснете отново бутона [LEARN] за 1 секунда.
3. Светодиодният индикатор ще премигне бързо за кратко, за да потвърди изтриването на паметта.

1. Τοποθέτηση δέκτη κουδουνιού

Τοποθετήστε το δέκτη κουδουνιού σε μια πρίζα.

2. Επιλογή μελωδίας

Για να επιλέξετε 1 από τις 5 μελωδίες, πατήστε το πλήκτρο [♪] αρκετές φορές. Μπορείτε να επιλέξετε διαφορετική μελωδία για κάθε πομπό.

3. Επιλογή έντασης ήχου

Για να επιλέξετε 1 από τα 4 επίπεδα έντασης, πατήστε το πλήκτρο έντασης ήχου [🔊] αρκετές φορές. Μπορείτε να επιλέξετε διαφορετικό επίπεδο έντασης για κάθε πομπό.

4. Ενεργοποίηση λειτουργίας εκμάθησης

Εφόσον επιλέξετε την ένταση ήχου και τη μελωδία που επιθυμείτε, πατήστε το κουμπί εκμάθησης [LEARN] για 1 δευτερόλεπτο για να ενεργοποιήσετε τη λειτουργία εκμάθησης. Η λειτουργία εκμάθησης παραμένει ενεργοποιημένη για 15 δευτερόλεπτα και η ενδεικτική λυχνία LED αναβοσβήνει αργά.

5. Εκχώρηση κωδικού πομπού Trust SmartHome

Με ενεργή τη λειτουργία εκμάθησης, αποστέλλετε ένα σήμα ενεργοποίησης (ON) από οποιονδήποτε πομπό Trust SmartHome προκειμένου να εκχωρήσετε τον κωδικό του στη μνήμη του δέκτη.

6. Επιβεβαίωση κωδικού

Η ενδεικτική λυχνία LED αναβοσβήνει γρήγορα ώστε να επιβεβαιωθεί η λήψη του κωδικού. Στη μνήμη του δέκτη μπορούν να αποθηκευθούν έως 4 διαφορετικοί κωδικοί μετάδοσης. Όταν ο δέκτης μεταφέρεται σε άλλη πρίζα ή σε περίπτωση διακοπής ρεύματος, η μνήμη διατηρείται.

7. Άνοιγμα κουμπιού

Χρησιμοποιήστε ένα κατσαβίδι για να ανοίξετε το κουμπί-πομπός.

8. Στερέωση κουμπιού

1. Απλώστε κολλητική ταινία διπλής όψης στο πίσω μέρος του ασύρματου διακόπτη και κολλήστε το κουμπί σε μια επίπεδη επιφάνεια, ή
2. Χρησιμοποιήστε βίδες για να στερεώσετε την πίσω πλάκα στην επίπεδη επιφάνεια.

9. Κλείσιμο κουμπιού

Σύρετε το περίβλημα του κουμπιού επάνω από την πίσω πλάκα και κλείστε το. Είναι σημαντικό να κλείνετε σωστά το κουμπί, για την αποφυγή διαρροών.

10. Διαγραφή ενός κωδικού

1. Πατήστε το κουμπί εκμάθησης [LEARN] για 1 δευτερόλεπτο για να ενεργοποιήσετε τη λειτουργία εκμάθησης. Η λειτουργία εκμάθησης θα είναι ενεργή για 15 δευτερόλεπτα.
2. Με ενεργή τη λειτουργία εκμάθησης, αποστείλετε ένα σήμα απενεργοποίησης (OFF) για να διαγράψετε τον κωδικό ενός συγκεκριμένου πομπού Trust SmartHome.
3. Η ενδεικτική λυχνία LED αναβοσβήνει γρήγορα για λίγο ώστε να επιβεβαιωθεί η διαγραφή του κωδικού.

11. Πλήρης διαγραφή μνήμης

1. Πατήστε το πλήκτρο εκμάθησης [LEARN] και κρατήστε το πατημένο για 7 δευτερόλεπτα, έως ότου η ενδεικτική λυχνία LED αρχίσει να αναβοσβήνει γρήγορα. Η λειτουργία διαγραφής θα είναι ενεργή για 15 δευτερόλεπτα.
2. Με ενεργή τη λειτουργία διαγραφής, πατήστε ξανά το πλήκτρο εκμάθησης [LEARN] για 1 δευτερόλεπτο.
3. Η ενδεικτική λυχνία LED αναβοσβήνει γρήγορα για λίγο ώστε να επιβεβαιωθεί η διαγραφή της μνήμης.

1. Zil alıcısını yerleştirin

Zil alıcısını bir prizın içine yerleştirin.

2. Melodi seçin

5 melodiden 1'ini seçmek için [M] düğmesine birkaç kez basın. Her verici için farklı melodi seçebilirsiniz.

3. Işık seviyesini seçin

4 ses seviyesinden 1'ini seçmek için ses düğmesine [M] birkaç kez basın. Her verici için farklı ses seviyesi seçebilirsiniz.

4. Öğrenme modunu etkinleştirin

İstediğiniz ses seviyesi ve melodiyi seçtikten sonra, öğrenme modunu etkinleştirmek için [LEARN] (ÖĞRENME) düğmesine 1 saniye basın. Öğrenme modu 15 saniye boyunca etkin durumda kalacak ve LED göstergesi yavaşça yanıp sönecektir.

5. Trust SmartHome verici kodunu atayın

Alıcı belleğine kodu atamak için, öğrenme modu etkin durumdayken herhangi bir Trust SmartHome vericisi ile AÇIK sinyali gönderin.

6. Kod onayı

LED göstergesi kodun alındığını onaylamak için hızlı yanıp sönecektir. Alıcı belleğinde en fazla 4 farklı verici kodu saklayabilir. Bellek, alıcının başka bir prize taşınması veya elektrik kesintisi durumlarında korunacaktır.

7. Basmalı düğmeyi açın

Basmalı düğme vericisini açmak için tornavida kullanın.

8. Basmalı düğmeyi tutturun

1. Kablosuz anahtarın arkasına çift taraflı bant uygulayın ve basmalı düğmeyi düz bir yüzeye yapıştırın, ya da
2. Arka plakayı düz bir yüzeye tutturmak için vida kullanın.

9. Basmalı düğmeyi kapatın

Basmalı düğme muhafazasını arka plakanın üzerinden kaydırın ve kapatın. Sızıntıyı önlemek için basmalı düğmenin düzgün biçimde kapatılması önemlidir.

10. Tek kod silme

1. Öğrenme modunu etkinleştirmek için [LEARN] (ÖĞRENME) düğmesine 1 saniye basın. Öğrenme modu 15 saniye boyunca etkin olacaktır.
2. Öğrenme modu etkin durumdayken, belirli bir Trust SmartHome vericisinin kodunu silmek için KAPALI sinyali gönderin.
3. LED göstergesi, kod silme işlemini onaylamak için hızlı yanıp sönecektir.

11. Tam bellek silme

1. [LEARN] (ÖĞRENME) düğmesini, LED göstergesi hızlı yanıp sönmeye başlayana kadar 7 saniye basılı tutun. Silme modu 15 saniye boyunca etkin olacaktır.
2. Silme modu etkin durumdayken, [LEARN] (ÖĞRENME) düğmesine yeniden 1 saniye basın.
3. LED göstergesi, bellek silme işlemini onaylamak için hızlı yanıp sönecektir.

1. Размещение приемника звонка

Разместите приемник звонка в розетке.

2. Выбор мелодии

Нажмите кнопку [M] несколько раз, чтобы выбрать 1 из 5 мелодий. Для каждого передатчика можно выбрать разную мелодию.

3. Выберите уровень громкости

Нажмите кнопку громкости [V] несколько раз, чтобы выбрать 1 из 4 уровней громкости. Для каждого передатчика можно выбрать разный уровень громкости.

4. Активируйте режим обучения

После выбора желаемого уровня громкости и мелодии нажмите кнопку [LEARN] на 1 секунду для активации режима обучения. Режим обучения будет активен в течение 15 секунд, и светодиодный индикатор будет медленно мигать.

5. Определение кода передатчика Trust SmartHome

Отправьте сигнал включения с помощью любого передатчика Trust SmartHome при активном режиме обучения, чтобы задать код в памяти приемника.

6. Подтверждение кода

Светодиодный индикатор будет быстро мигать для подтверждения получения кода. В памяти приемника может храниться до 4 различных кодов передатчиков. Данные в памяти сохраняются, когда приемник переключается в другую розетку или в случае сбоя питания.

7. Открытие кнопки

С помощью отвертки откройте передатчик кнопки.

8. Прикрепление кнопки

1. Прикрепите двустороннюю ленту к задней стороне беспроводного переключателя и приклейте кнопку к плоской поверхности, или
2. С помощью винтов прикрепите заднюю пластину к плоской поверхности.

9. Закрытие кнопки

Сдвиньте корпус кнопки над задней пластиной и закройте его. Надлежащее закрытие кнопки важно для избежания утечки.

10. Удаление одного кода

1. Нажмите кнопку [LEARN] на 1 секунду для активации режима обучения.
Режим обучения будет активен в течение 15 секунд.
2. Когда режим обучения активен, отправьте сигнал выключения, чтобы удалить код соответствующего передатчика Trust SmartHome.
3. Светодиодный индикатор будет быстро мигать в течение непродолжительного времени для подтверждения удаления кода.

11. Полное удаление памяти

1. Нажмите и удерживайте кнопку [LEARN] в течение 7 секунд до тех пор, пока светодиодный индикатор не начнет быстро мигать. Режим удаления будет активен в течение 15 секунд.
2. Повторно нажмите и удерживайте кнопку [LEARN] в течение 1 секунды, когда режим удаления активен.
3. Светодиодный индикатор будет быстро мигать в течение непродолжительного времени для подтверждения удаления памяти.



SL ACDB-7000AC WIRELESS DOORBELL WITH PLUGIN CHIME

1. Namestite sprejemnik za zvonec

Sprejemnik za zvonec vstavite v vtičnico.

2. Izberite melodijo

Večkrat pritisnite gumb [↵], da izberete 1 od 5 melodij. Za vsak oddajnik lahko izberete drugo melodijo.

3. Izberite stopnjo glasnosti

Večkrat pritisnite gumb za glasnost [🔊], da izberete 1 od 4 stopenj glasnosti. Za vsak oddajnik lahko izberete drugo stopnjo glasnosti.

4. Aktivirajte način za učenje

Ko boste izbrali zeleno stopnjo glasnosti in melodijo, pritisnite gumb [LEARN] in ga držite 1 sekundo, da aktivirate način za učenje. Način za učenje bo aktiven 15 sekund – v tem času bo LED indikator počasi utripal.

5. Vstavite kodo oddajnika Trust SmartHome.

V času delovanja načina za učenje pošljite signal za vklop (ON) s katerim koli oddajnikom Trust SmartHome, da v vstavite kodo v pomnilnik sprejemnika.

6. Potrditev kode

V potrditev prejema kode bo LED indikator hitro utripal. Sprejemnik v svoj pomnilnik lahko shrani do 4 različne kode oddajanja. Pomnilnik se bo ohranil tudi, če boste sprejemnik premaknili v drugo vtičnico ali v primeru izpada elektrike.

7. Odprite pritisni gumb

S pomočjo izvijača odprite oddajnik s pritisnim gumbom.



8. Pritrdite pritiski gumb

1. Na hrbtno stran brezžičnega stikala prilepite obojestranski trak in prilepite pritiski gumb na ravno podlago ali
2. z vijaki pritrdite hrbtno ploščo na ravno podlago.

9. Zaprite pritiski gumb

Porinite ohišje pritisknega gumba preko hrbtne plošče in ga zaprite. Pritisni gumb morate pravilno zapreti, da se izognete vdoru tekočin.

10. Izbris ene same kode

1. Pritisnite gumb [LEARN] in ga držite 1 sekundo, da aktivirate način za učenje.
Način za učenje bo aktiven 15 sekund.
2. V času delovanja načina za učenje pošljite signal za izklop (OFF), da izbrisete kodo določenega oddajnika Trust SmartHome.
3. V potrditev izbrisa kode bo LED indikator kratek čas hitro utripal.

11. Izbris celotnega pomnilnika

1. Pritisnite gumb [LEARN] in ga držite 7 sekund, dokler LED indikator ne začne hitro utripati.
Način za brisanje bo aktiven 15 sekund.
2. V času delovanja načina za brisanje, ponovno pritisnite gumb [LEARN] in ga držite 1 sekundo.
3. V potrditev izbrisa pomnilnika bo LED indikator kratek čas hitro utripal.

1. Postavljanje prijavnika skupine melodija

Postavite prijamnik skupine melodija u utičnicu.

2. Odabir melodije

Pritisnite gumb [M] nekoliko puta kako biste odabrali 1 od 5 melodija. Možete odabrati različitu melodiju za svaki odašiljač.

3. Odabir razine glasnoće

Pritisnite gumb glasnoće [V] nekoliko puta kako biste odabrali 1 od 4 razine glasnoće. Možete odabrati različitu razinu glasnoće za svaki odašiljač.

4. Aktivirajte način učenja

Kad odaberete željenu razinu glasnoće i melodiju, pritisnite gumb [LEARN] na 1 sekundu za aktiviranje načina učenja. Način učenja bit će aktivan 15 sekundi i LED-pokazatelj polako će treperiti.

5. Dodijelite kod odašiljača Trust SmartHome

Kada je način učenja aktivan, pošaljite signal ON (Ukl.) uz pomoć bilo kojeg odašiljača Trust SmartHome da biste dodijelili kod u memoriju prijavnika.

6. Potvrda koda

LED-pokazatelj brzo će treperiti za potvrdu primitka koda. U memoriju prijavnika mogu se spremati do 4 različita koda odašiljanja. Memorija će biti sačuvana kada se prijamnik prebaci u drugu utičnicu ili u slučaju nestanka struje.

7. Otvaranje tipke

Odvijačem otvorite odašiljač tipke.

8. Pričvršćivanje tipke

1. Upotrijebite obostranu traku na pozadini bežičnog prekidača i zalijepite tipku na ravnu površinu, ili
2. Upotrijebite vijke za pričvršćivanje stražnje pločice na ravnu površinu.

9. Zatvaranje tipke

Gurnite kućište tipke preko stražnje pločice i zatvorite je. Ispravno zatvaranje tipke je važno kako bi se izbjeglo curenje.

10. Brisanje jednog koda

1. Pritisnite gumb [LEARN] na 1 sekundu za aktiviranje načina učenja.
Način učenja bit će aktivan 15 sekundi.
2. Kada je način učenja aktivan, pošaljite signal OFF (Isklj.) da biste izbrisali kod određenog odašiljača Trust SmartHome.
3. LED-pokazatelj nakratko će brzo treperiti kako bi potvrdio brisanje koda.

11. Brisanje cijele memorije

1. Pritisnite i držite gumb [LEARN] na 7 sekundi dok LED-pokazatelj ne počne brzo treperiti.
Način brisanja bit će aktivan 15 sekundi.
2. Dok je način brisanja aktivan, pritisnite gumb [LEARN] ponovno na 1 sekundu.
3. LED-pokazatelj brzo će treperiti kratko vrijeme da bi potvrdio brisanje memorije.

1. Установлення приймача сигналу дзвінка

Підключіть приймач сигналу дзвінка до розетки.

2. Вибір мелодії

Натисніть кнопку [🔊] кілька разів, щоб вибрати 1 з 5 мелодій. Для кожного передавача можна вибрати різні мелодії.

3. Вибір рівня гучності

Натисніть кнопку вибору гучності [🔊] кілька разів, щоб вибрати 1 із 4 рівнів гучності. Для кожного передавача можна вибрати різні рівні гучності..

4. Активація режиму навчання

Після вибору потрібного рівня гучності й мелодії натисніть кнопку [LEARN] (Навчання) та утримайте її протягом 1 секунди, щоб активувати режим навчання. Режим навчання активується на 15 секунд, протягом яких повільно блиматиме світлодіодний індикатор.

5. Призначення коду передавача Trust SmartHome

Увімкнувши режим навчання, надішліть сигнал увімкнення з будь-якого передавача Trust SmartHome, щоб приймач запам'ятав його код.

6. Підтвердження коду

Світлодіодний індикатор швидко заблимає, щоб підтвердити отримання коду. У пам'яті приймача можуть зберігатися до 4 різних кодів передавачів. У разі підключення приймача до іншої розетки або аварійного вимкнення електроенергії всі дані в його пам'яті зберігаються.

7. Відкриття натискної кнопки

Кнопку-передавач можна відкрити за допомогою викрутки.

8. Прикріплення натискної кнопки

1. Прикріпіть двосторонню клейку стрічку до задньої сторони безпроводного дзвінка і приклейте кнопку до плоскої поверхні або
2. прикріпіть задню пластину до плоскої поверхні за допомогою гвинтів.

9. Закриття кнопки

Просуньте корпус кнопки вздовж задньої пластини й закрийте її. Для уникнення протікання важливо правильно закрити кнопку.

10. Видалення одного коду

1. Натисніть кнопку [LEARN] (Навчання) і утримайте її протягом 1 секунди, щоб активувати режим навчання. Режим навчання буде активний протягом 15 секунд.
2. Увімкнувши режим навчання, надішліть сигнал вимкнення з потрібного передавача Trust SmartHome, щоб видалити його код.
3. Світлодіодний індикатор швидко заблимає, щоб підтвердити видалення коду.

11. Повне очищення пам'яті

1. Натисніть кнопку [LEARN] (Навчання) і утримайте її протягом 7 секунд, доки світлодіодний індикатор не почне швидко блимати. Це активує режим видалення на 15 секунд.
2. Увімкнувши режим видалення, натисніть кнопку [LEARN] (Навчання) і утримайте її протягом 1 секунди ще раз.
3. Світлодіодний індикатор швидко заблимає, щоб підтвердити очищення пам'яті.

9. غلق الزر الانضغاطي

حرك مبيت الزر الانضغاطي فوق الغطاء الخلفي وأغلقه. من المهم غلق الزر الانضغاطي بشكل صحيح لتجنب التسريب.

10. محو الكود الفردي

1. اضغط على الزر [LEARN] (موالفة) لمدة 1 ثانية لتفعيل وضع الموالفة. يتم تفعيل وضع الموالفة لمدة 15 ثانية.
2. بينما يكون وضع التخصيص فعالاً، فأرسل إشارة إطفاء لغرض محو كود جهاز الإرسال Trust SmartHome.
3. يومض مؤشر LED بسرعة لفترة قصيرة لتأكيد محو الكود.

11. محو الذاكرة الممتلئة

1. اضغط على زر [LEARN] (موالفة) واحتفظ به مضغوطاً لمدة 7 ثوانٍ إلى أن يبدأ مؤشر LED في الوميض بشكل سريع. سوف يتم تفعيل وضع المحو لمدة 15 ثانية.
2. بينما يكون وضع المحو فعالاً، فاضغط على زر [LEARN] (موالفة) مرة ثانية لمدة 1 ثانية.
3. يومض مؤشر LED بسرعة لفترة قصيرة لتأكيد محو الذاكرة.

1. وضع وحدة استقبال الإشارة الصوتية

ضع وحدة استقبال الإشارة الصوتية في مقبس.

2. اختر نغمة

اضغط الزر [🔊] عدة مرات لاختيار 1 من 5 نغمات. يمكنك اختيار نغمة مختلفة لكل جهاز إرسال.

3. اختر مستوى شدة الصوت

اضغط زر شدة الصوت [🔊] عدة مرات لاختيار 1 من 4 مستويات لشدة الصوت. يمكنك اختيار مستوى مختلف لشدة الصوت لكل جهاز إرسال.

4. تفعيل وضع التخصيص

بعد قيامك باختيار مستوى شدة الصوت المرغوب والنغمة المرغوبة، اضغط على زر [LEARN] (موالفة) لمدة 1 ثانية لتفعيل وضع الموالفة. سوف يكون وضع التخصيص فعالاً لمدة 15 ثانية، سوف يومض مؤشر LED عندئذٍ ببطء.

5. إصدار كود جهاز الإرسال Trust SmartHome

بينما وضع التخصيص فعال، فأرسل إشارة تشغيل بواسطة أي جهاز إرسال من Trust SmartHome لغرض تخصيص الكود لذاكرة جهاز الاستقبال.

6. تأكيد الكود

يومض مؤشر LED بسرعة لتأكيد استقبال الكود. جهاز الاستقبال يمكنه حفظ ما يصل إلى 4 أكواد إرسال مختلفة في ذاكرته. سوف يتم حفظ الذاكرة عند تحرك جهاز الاستقبال إلى مقبس آخر أو في حالة ظهور عطل بنظام الطاقة.

7. فتح الزر الانضغاطي

استخدم مفتاحاً لفتح جهاز الإرسال بالزر الانضغاطي.

8. تثبيت الزر الانضغاطي

1. ضع شريطاً مزدوج الجانب يظهر المفتاح اللاسلكي والصق الزر الانضغاطي على السطح المستوي، أو
2. استخدم البراغي لتثبيت اللوحة بسطح مستوي.